



OVĚŘOVÁNÍ NÁVŠTĚVNOSTI SERVERŮ - iAudit

Říjen 2006

blisty.cz (200495)

iAudit je nezávislá zpráva o provozu a návštěvnosti internet média (serveru), zpracována auditorem. Při realizaci měření je partnerem ABC ČR. Výsledky jsou zpracovávány jednotnou, obecně platnou metodikou. Zpracování probíhá výhradně na základě záznamů z měřicího systému, který odráží aktivitu média za celé nebo část sledovaného období, není tedy založeno na odhadech.

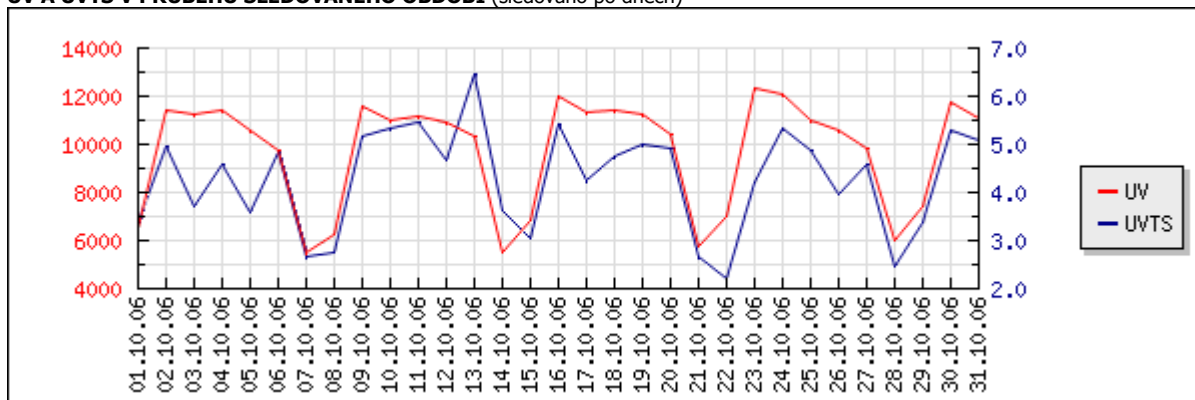
| | celkem za měsíc | Ø za den | Ø prac. den | Ø neprac. den |
|--------------------------------------------|-----------------|----------|-------------|---------------|
| Unikátních návštěvníků (UV) | 139 761 | 9 705 | 11 100 | 6 296 |
| Počet návštěv (VISITS) | 385 307 | 12 469 | 14 370 | 7 821 |
| Délka všech návštěv v min. (VTS) | 1 348 006 | 43 457 | 53 732 | 18 340 |
| Ø délka jedné návštěvy v min. (VT) | 3,50 | 3,49 | 3,74 | 2,35 |
| Ø délka návštěv na uživatele v min. (UVTS) | 9,65 | 4,48 | 4,84 | 2,91 |
| Zobrazených stran (DV) | 964 837 | 31 173 | 37 605 | 15 452 |
| % Reach | 3,18% | 1,35% | 1,43% | 1,11% |

Při zpracování jsme nezjistili žádné skutečnosti, které by zpochybňovaly zjištěná čísla. Na základě našich poznatků a naměřených dat můžeme prohlásit, že návštěvnost a používání média, jak je specifikováno v této zprávě, odpovídá skutečnosti.

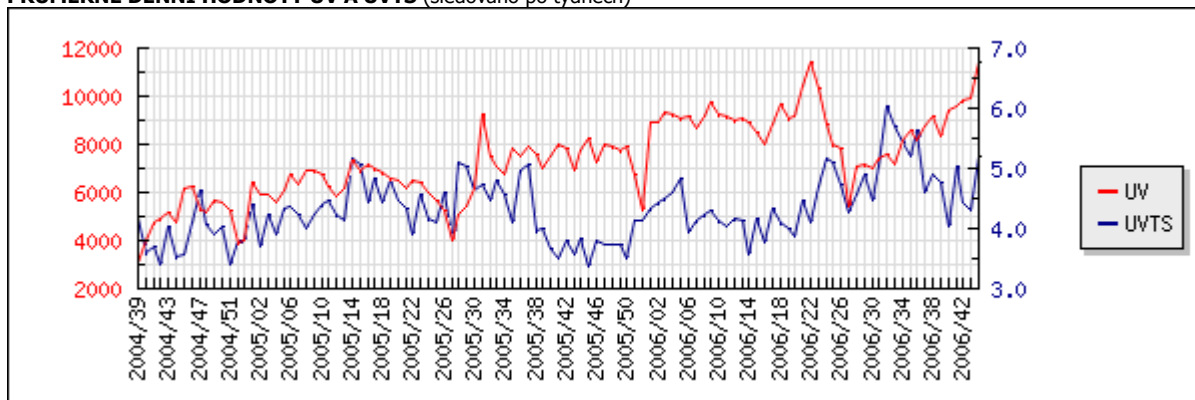
V Praze dne

Za auditora

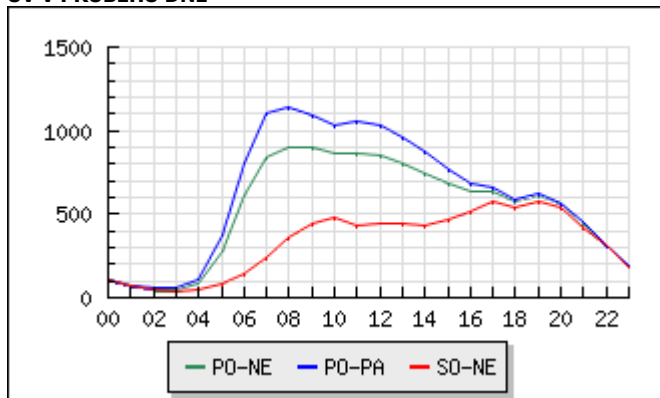
UV A UVTS V PRŮBĚHU SLEDOVANÉHO OBDOBÍ (sledováno po dnech)



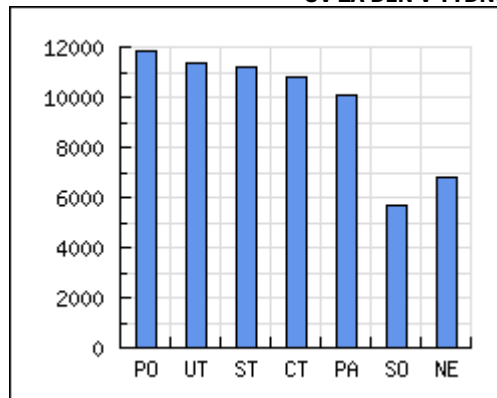
PRŮMĚRNÉ DENNÍ HODNOTY UV A UVTS (sledováno po týdnech)



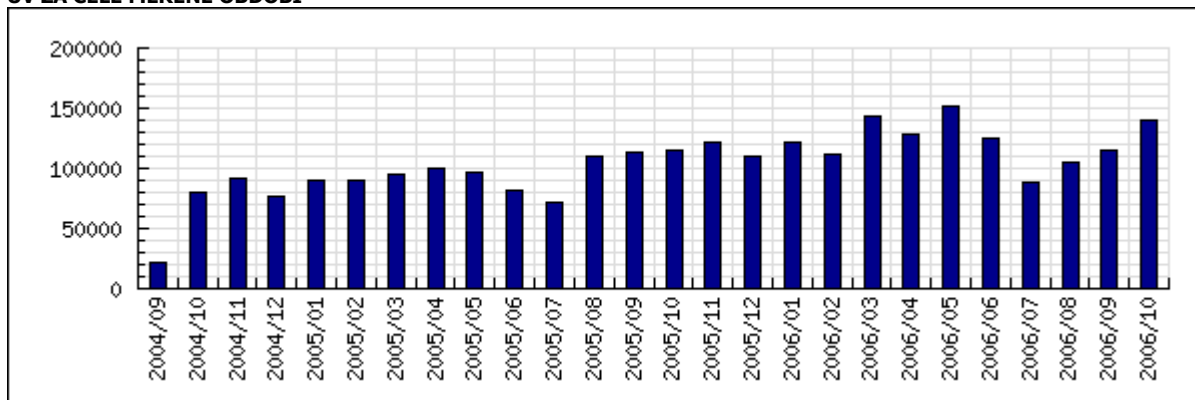
UV V PRŮBĚHU DNE



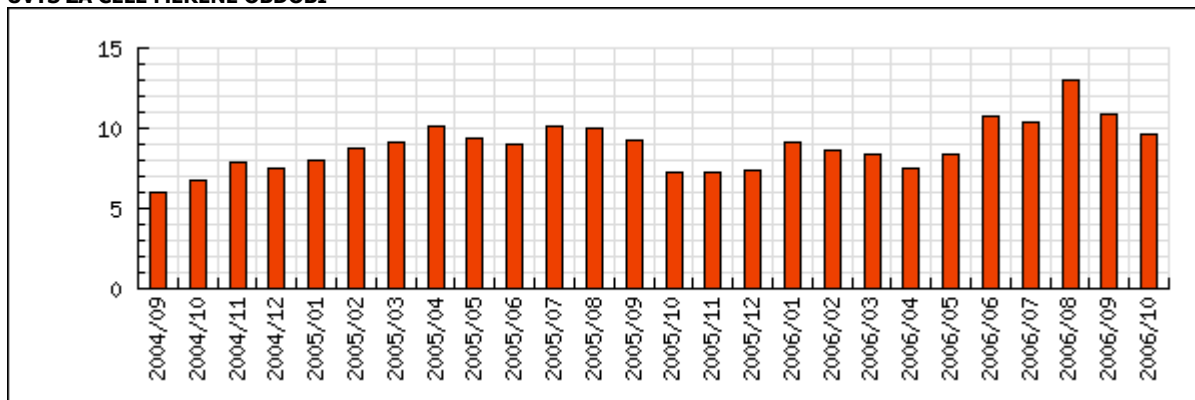
UV ZA DEN V TÝDNU



UV ZA CELÉ MĚŘENÉ OBDOBÍ

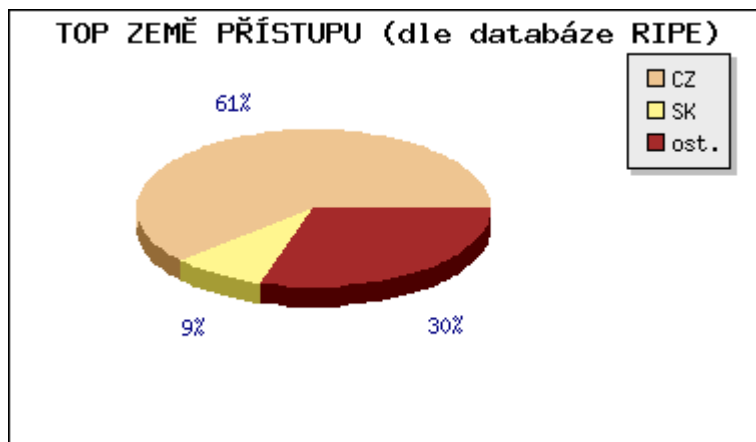


UVTS ZA CELÉ MĚŘENÉ OBDOBÍ



TOP ZEMĚ PŘÍSTUPU (dle databáze RIPE)

| Země | UV/měs. | z celkem |
|---------|---------|----------|
| CZ | 85 971 | 61,51% |
| SK | 12 220 | 8,74% |
| ostatní | 41 570 | 29,74% |



VÝVOJ HLAVNÍCH UKAZATELŮ NÁVŠTĚVNOSTI ZA CELÉ MĚŘENÉ OBDOBÍ

| | UV/m | TREND | VISITS/m | TREND | VTS/m | TREND | UVTS/m | TREND | DV/m | TREND |
|----------------|---------|--------------|----------|--------------|-----------|--------------|--------|-------------|---------|--------------|
| 2004/09 | 21 117 | | 38 371 | | 126 940 | | 6,01 | | 89 212 | |
| 2004/10 | 79 450 | +276% | 177 312 | +362% | 531 398 | +319% | 6,69 | +11% | 397 990 | +346% |
| 2004/11 | 91 214 | +15% | 219 776 | +24% | 716 146 | +35% | 7,85 | +17% | 506 114 | +27% |
| 2004/12 | 75 935 | -17% | 183 299 | -17% | 564 929 | -21% | 7,44 | -5% | 421 576 | -17% |
| 2005/01 | 90 767 | +20% | 218 178 | +19% | 725 876 | +28% | 8,00 | +7% | 519 687 | +23% |
| 2005/02 | 89 451 | -1% | 228 662 | +5% | 778 905 | +7% | 8,71 | +9% | 545 614 | +5% |
| 2005/03 | 95 045 | +6% | 250 669 | +10% | 870 655 | +12% | 9,16 | +5% | 608 358 | +11% |
| 2005/04 | 100 462 | +6% | 269 628 | +8% | 1 017 443 | +17% | 10,13 | +11% | 674 863 | +11% |
| 2005/05 | 96 286 | -4% | 253 305 | -6% | 902 616 | -11% | 9,37 | -7% | 615 308 | -9% |
| 2005/06 | 82 481 | -14% | 218 243 | -14% | 743 949 | -18% | 9,02 | -4% | 525 329 | -15% |
| 2005/07 | 71 601 | -13% | 199 225 | -9% | 721 200 | -3% | 10,07 | +12% | 462 475 | -12% |
| 2005/08 | 109 947 | +54% | 313 041 | +57% | 1 101 632 | +53% | 10,02 | -1% | 753 590 | +63% |
| 2005/09 | 112 903 | +3% | 295 991 | -5% | 1 046 655 | -5% | 9,27 | -7% | 723 774 | -4% |
| 2005/10 | 115 749 | +3% | 284 574 | -4% | 833 994 | -20% | 7,21 | -22% | 630 133 | -13% |
| 2005/11 | 121 493 | +5% | 294 201 | +3% | 885 876 | +6% | 7,29 | +1% | 660 362 | +5% |
| 2005/12 | 110 213 | -9% | 263 261 | -11% | 815 612 | -8% | 7,40 | +1% | 589 872 | -11% |
| 2006/01 | 120 863 | +10% | 303 997 | +15% | 1 105 112 | +35% | 9,14 | +24% | 754 988 | +28% |
| 2006/02 | 111 682 | -8% | 286 549 | -6% | 958 565 | -13% | 8,58 | -6% | 691 992 | -8% |
| 2006/03 | 142 754 | +28% | 358 536 | +25% | 1 195 603 | +25% | 8,38 | -2% | 860 753 | +24% |
| 2006/04 | 128 892 | -10% | 312 543 | -13% | 972 816 | -19% | 7,55 | -10% | 715 986 | -17% |
| 2006/05 | 152 440 | +18% | 393 817 | +26% | 1 273 380 | +31% | 8,35 | +11% | 915 673 | +28% |
| 2006/06 | 125 074 | -18% | 365 315 | -7% | 1 341 505 | +5% | 10,73 | +28% | 936 993 | +2% |
| 2006/07 | 88 470 | -29% | 263 631 | -28% | 918 080 | -32% | 10,38 | -3% | 647 830 | -31% |
| 2006/08 | 105 523 | +19% | 327 760 | +24% | 1 375 966 | +50% | 13,04 | +26% | 877 393 | +35% |
| 2006/09 | 115 091 | +9% | 330 018 | +1% | 1 248 528 | -9% | 10,85 | -17% | 845 402 | -4% |
| 2006/10 | 139 761 | +21% | 385 307 | +17% | 1 348 006 | +8% | 9,65 | -11% | 964 837 | +14% |

TERMINOLOGIE

Unikátní návštěvník (UV)

Počet návštěv (VISITS)

Délka všech návštěv v minutách (VTS)

Ø délka jedné návštěvy v min. (VT)

Ø délka návštěv na uživatele v min. (UVTS)

Zobrazených stran (DV)

% Reach

Je počet unikátních návštěvníků serveru.

Návštěvou se rozumí sled (minimálně jedno) zobrazení měřicího prvku od unikátního uživatele, kde mezi jednotlivými požadavky neuplyne doba delší než 17 minut.

Celková délka všech návštěv v minutách.

Průměrná délka jedné návštěvy v minutách.

Průměrná délka všech návštěv na jednoho uživatele v minutách.

Počet zobrazených stran za platné uživatele.

Podíl počtu návštěvníků serveru k celkovému počtu návštěvníků na monitorovaných serverech v ČR.